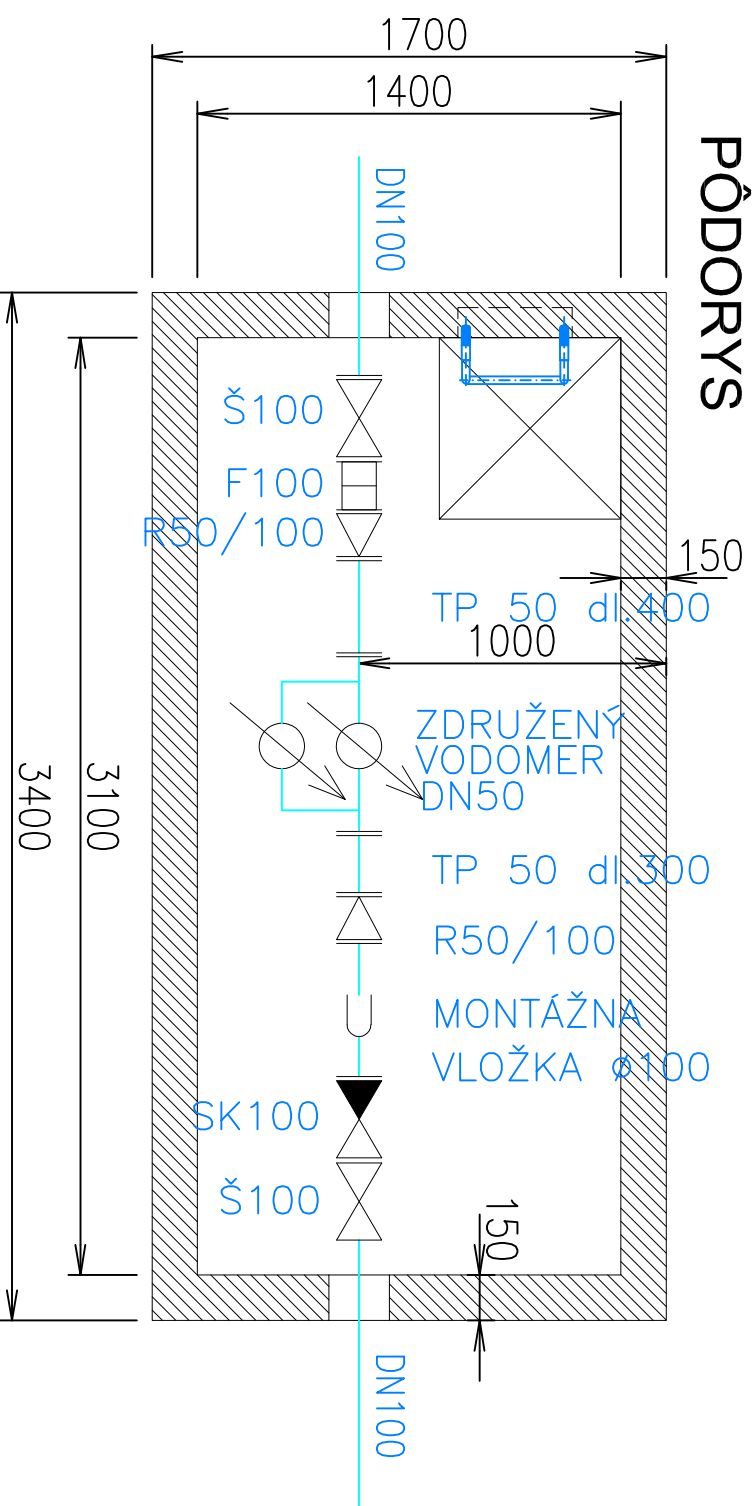
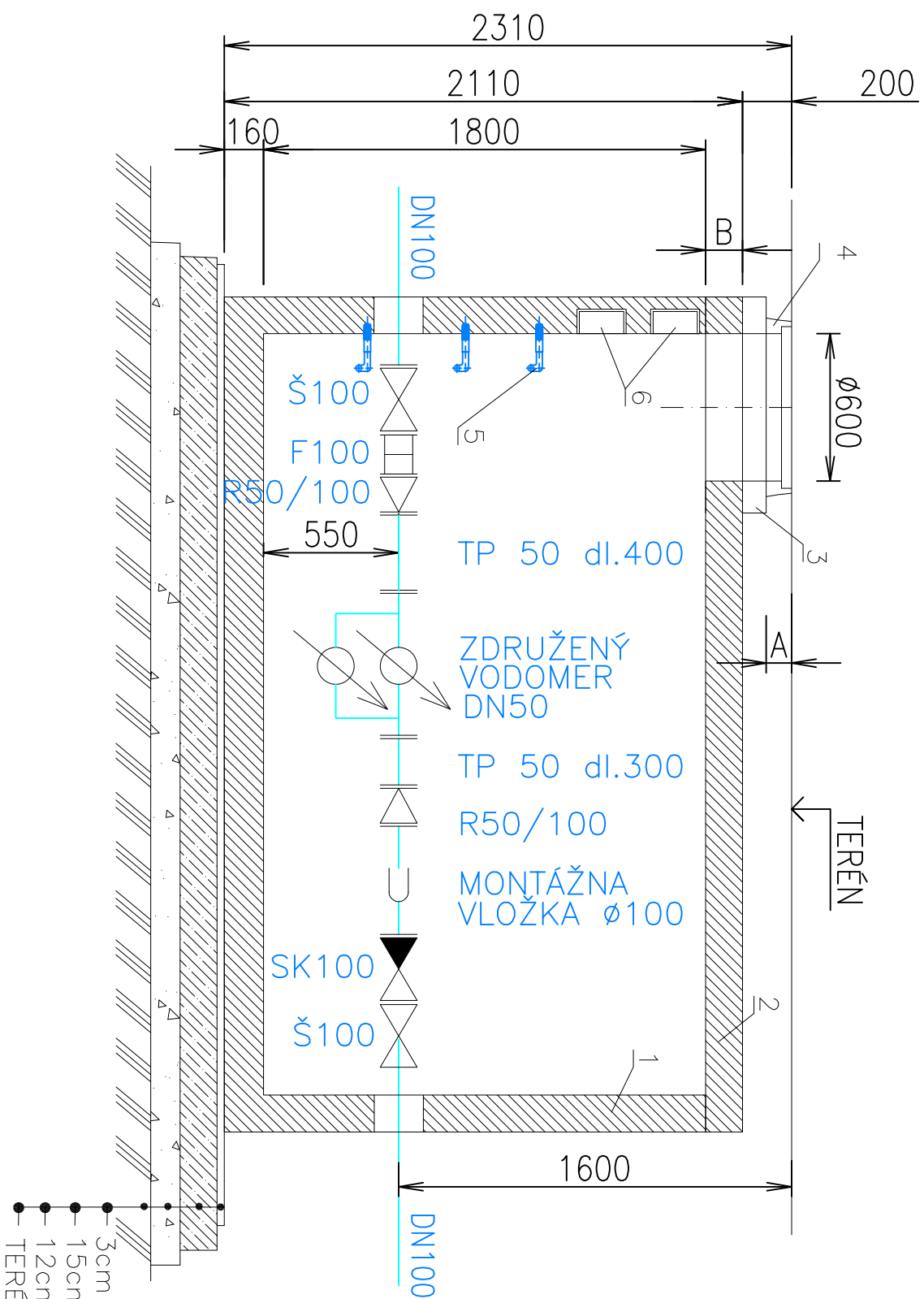


REZ A-A'



- 1 BETÓNOVÁ NÁDRŽ
- 2 BETONOVÝ POKLOP
- 3 BETONOVÁ SKRUŽ
- 4 POKLOP 600x600
- 5 POPLASTOVANÉ STUPAČKY
- 6 KAPSOVÁ STUPAČKA

(V zmysle STN 743282, DG čl. 38, §19 odst.4, vyhlášky SUBP č.59/82 Zb.)

## ZATĚŽENÍ POKLOPU

$$\begin{array}{l} 400 \text{ kN} \\ A = 100 \end{array} \quad \begin{array}{l} B = 150 \end{array}$$

MAX.VÁHA 8+2t  
HLBKA OSADENIA  
H=

# VODOMERNÁ ŠACHTA

3100/1400/1800 ( vnútorné )

Monolitická

KLARTEC, spol. s r. o.


Mikovániho 8  
917 01 Trnava

**±0,000 nový stav = 729,100 m.n.m**

PD je vypracovaná pre účely stavebného konania. Pre účely výstavby je potrebné doplniť PD - vyhotoviť realizačný projekt podľa §66 zákona č.50/1976 Z.z.

- vyhotoviť realizačný projekt podľa §66 zákona č.50/1976 Z.z.

ČASŤ		SO.03 Vodovodná prípojka	
AUTOR	Ing. Jozef Kuchtiák		
ZODP. PROJEKTANT	Ing. Peter Lešický		
VYPRACOVAL	Ing. Tibor Protuš		
STAVEBNÍK	Mazurák, s.r.o		
ADRESA	č. 46, 029 46 Síhelné		
MIESTO STAVBY/OKRES	Síhelné/Námestovo		
KATASTRÁLNE ÚZEMIE	Síhelné		
ČÍSLO PARCELY	KN č. 1599/13-15,1599/40-46		
STAVBA	STAVEBNÉ ÚPRAVY, PRÍSTAVBA SKLADOVÉHO OBJEKTU A ZMENA ÚČELU VYUŽITIA ČASŤI STAVBY NA MÄSOVÝROBU		
OBSAH	VODOMERNÄ ŠACHTA		



PROJEKTOVANIE STAVIEB  
+421 1 948 173 474, [www.kuchtiak.sk](http://www.kuchtiak.sk)

DÄTUM	03/2022
STUPEŇ	SP
MIERKA	1:25
FORMÄT	A4 420x297
VÝKRES 02	
ZÄk. č.: DSK-02.2022	
Dielo podlieha autorským právam podľa zákona č.63/8.2003 Z.z.	